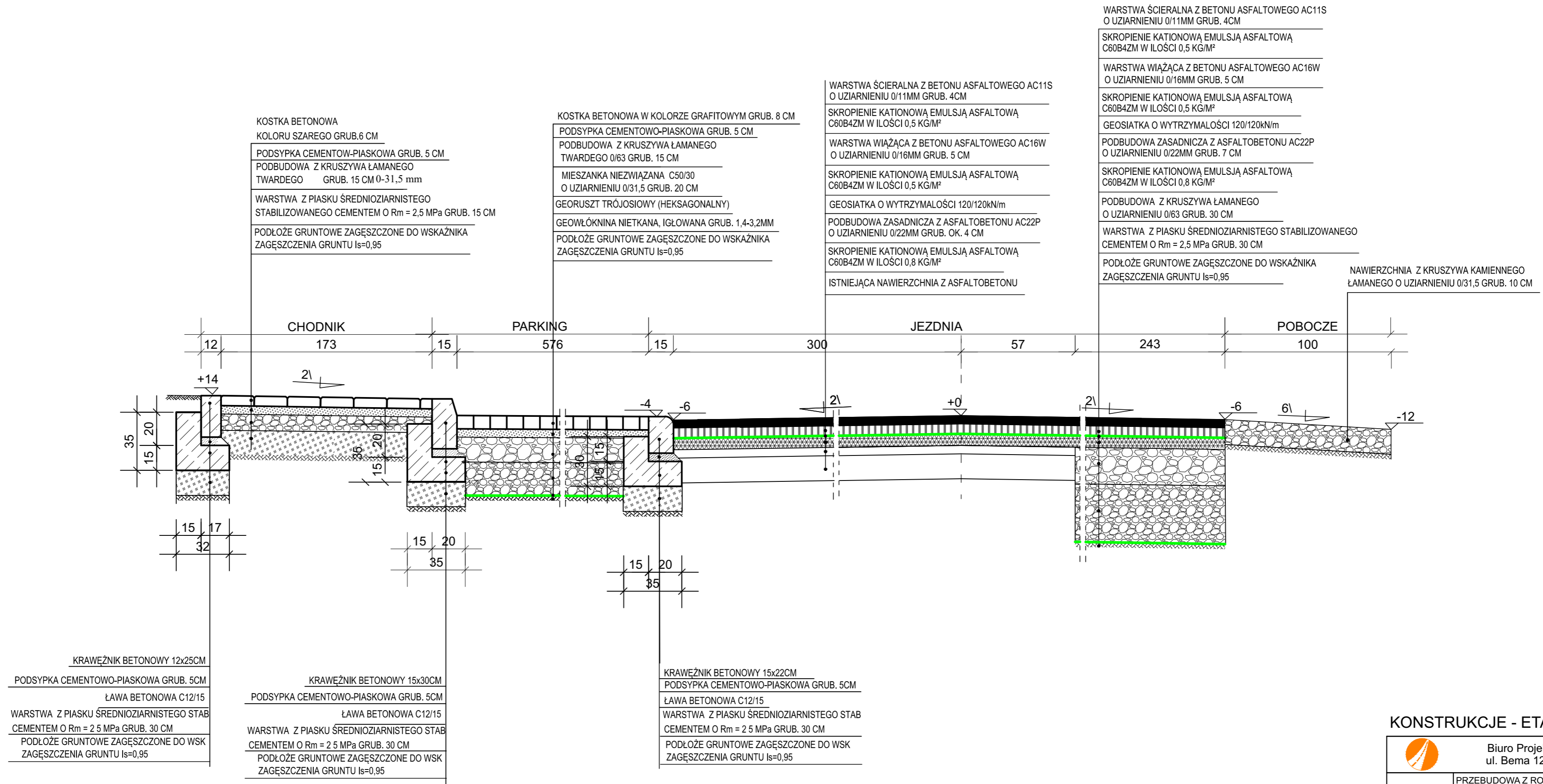


PRZEKRÓJ km 6+010,00




KRAWEŹNIK BETONOWY 12x25CM
 PODSYPKA CEMENTOWO-PIASKOWA GRUB. 5CM
 ŁAWA BETONOWA C12/15
 WARSTWA Z PIASKU ŚREDNIOZIARNISTEGO STABILIZOWANEGO CEMENTEM O Rm = 2,5 MPa GRUB. 30 CM
 PODŁOŻE GRUNTOWE ZAGĘSZCZONE DO WSKAŹNIKA ZAGĘSZCZENIA GRUNTU Is=0,95

KRAWEŹNIK BETONOWY 15x30CM
 PODSYPKA CEMENTOWO-PIASKOWA GRUB. 5CM
 ŁAWA BETONOWA C12/15
 WARSTWA Z PIASKU ŚREDNIOZIARNISTEGO STABILIZOWANEGO CEMENTEM O Rm = 2,5 MPa GRUB. 30 CM
 PODŁOŻE GRUNTOWE ZAGĘSZCZONE DO WSKAŹNIKA ZAGĘSZCZENIA GRUNTU Is=0,95

KRAWEŹNIK BETONOWY 15x22CM
 PODSYPKA CEMENTOWO-PIASKOWA GRUB. 5CM
 ŁAWA BETONOWA C12/15
 WARSTWA Z PIASKU ŚREDNIOZIARNISTEGO STABILIZOWANEGO CEMENTEM O Rm = 2,5 MPa GRUB. 30 CM
 PODŁOŻE GRUNTOWE ZAGĘSZCZONE DO WSKAŹNIKA ZAGĘSZCZENIA GRUNTU Is=0,95

KONSTRUKCJE - ETAP III

 Biuro Projektów Drogowych s.c. ul. Bema 12/1, 87-100 Toruń	
OBIEKT:	PRZEBUDOWA Z ROZBUDOWĄ DROGI POWIATOWEJ NR 1383C DĄBRÓWKA KRÓLEWSKA - GRUTA
INWESTOR:	Powiat Grudziądzki ul. Małomłyńska 1, 86-300 Grudziądz
BRANŻA:	DROGI
PROJEKTANT:	inż. Aleksandra Jaczun-Dorau upr. KUPV0040V/PWODI specjalność drogi
DATA: 10. 2017 r.	SKALA: 1:20
	RYS. NR 3.3